

# Nachrüstung von Ladestationen bei Bestandsbauten Betreibermodelle und Förderungen in NÖ

Florian Tatzber

[Florian.tatzber@evn.at](mailto:Florian.tatzber@evn.at) bzw. 02236/200 12697

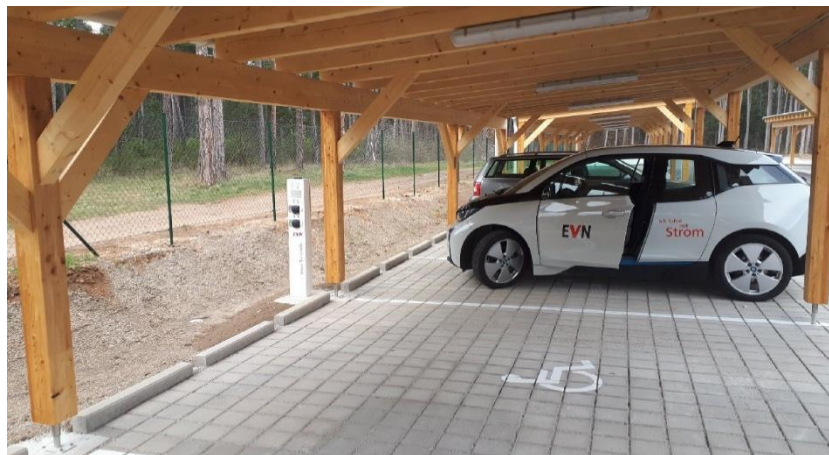
- 
- Je 10.000 km Fahrleistung rund 2.000kWh Strom
    - = 400€ Stromkosten wenn 100% zu Hause geladen wird
    - = 700€ Ladekosten wenn 100% öffentlich geladen wird
  - Errichtung von Ladeinfrastruktur
    - Mind. 1.000 € für die Errichtung eines Ladepunkts zuhause
    - Mind. 8.000 € für die Errichtung eines öffentlichen Anschlusses
  - Vorwiegend wird zu Hause geladen
    - Komfort
    - Kosten
  - Öffentliches Laden zur Reichweitenverlängerung (<15% aller Ladungen)



EBSG Wr. Neustadt



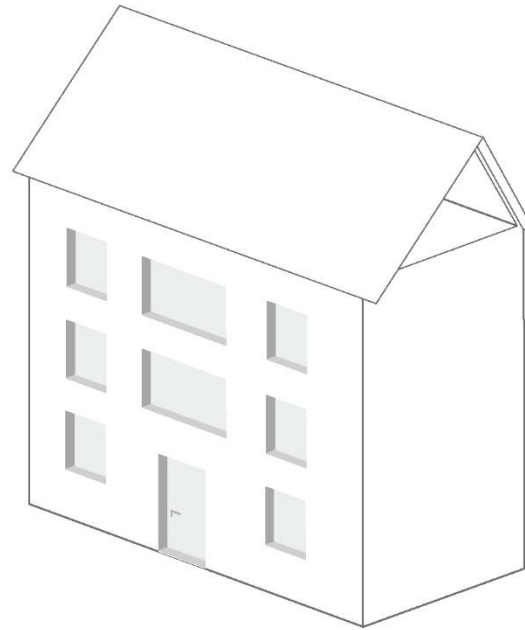
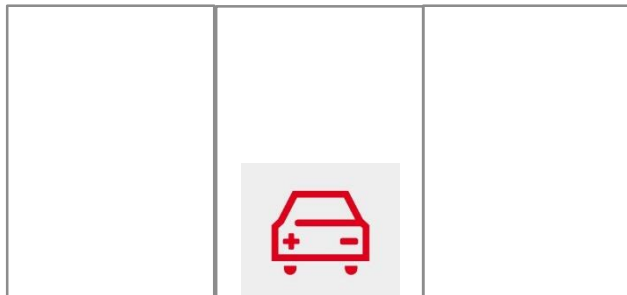
Frieden - Junges Wohnen - St. Pölten



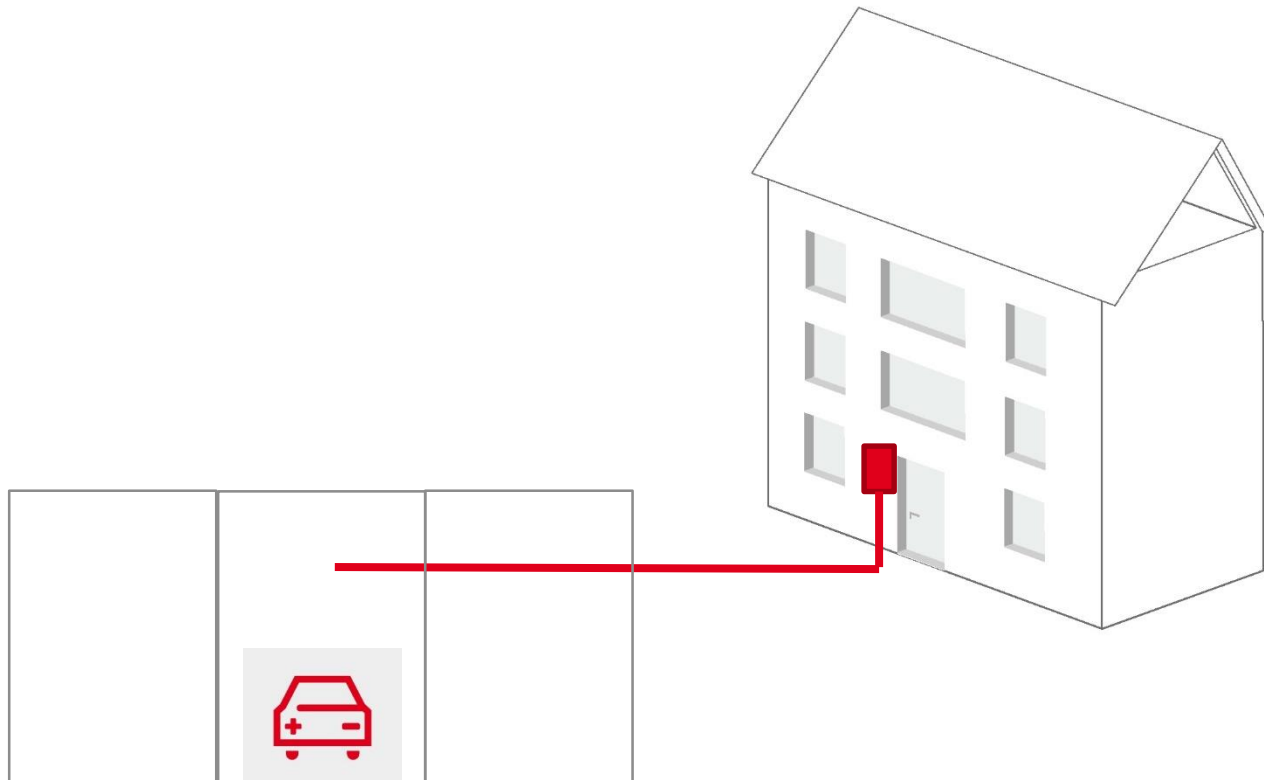
Frieden - St. Egyd



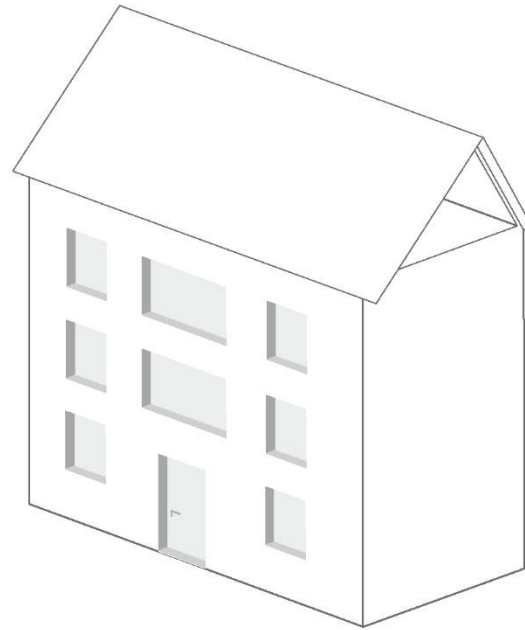
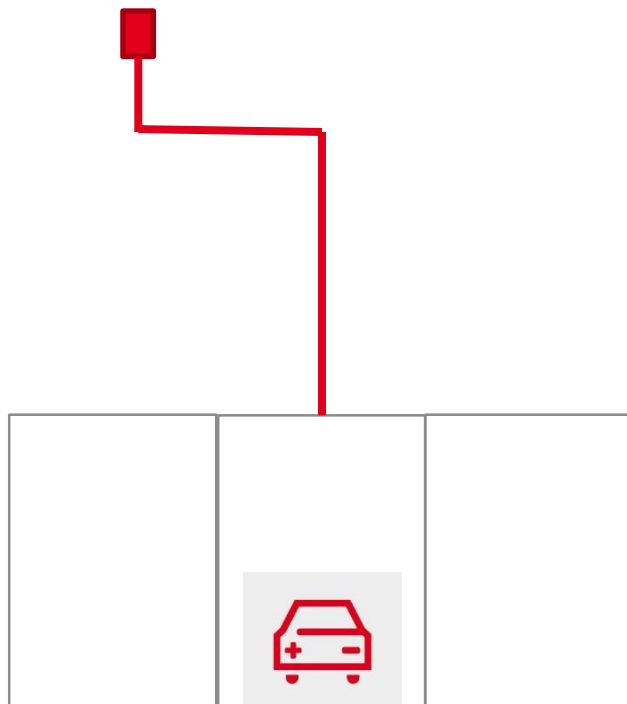
Betreutes Wohnen - Gemeinde Sierndorf



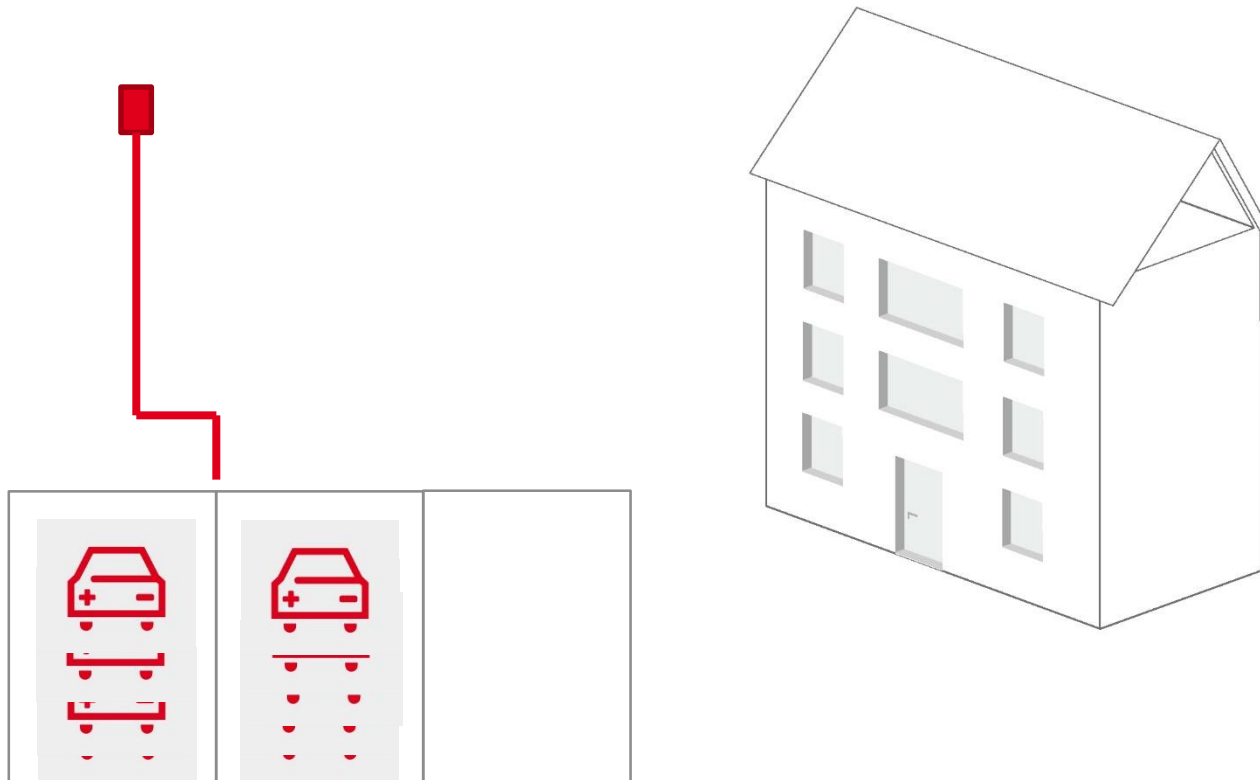
# Laden eines e-Autos



# Laden eines e-Autos



# Laden von mehreren E-Autos

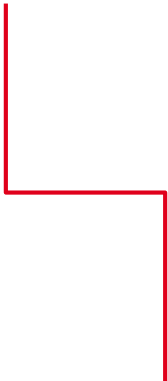


# Herstellung der Vorkehrungen Vollversorgung

---

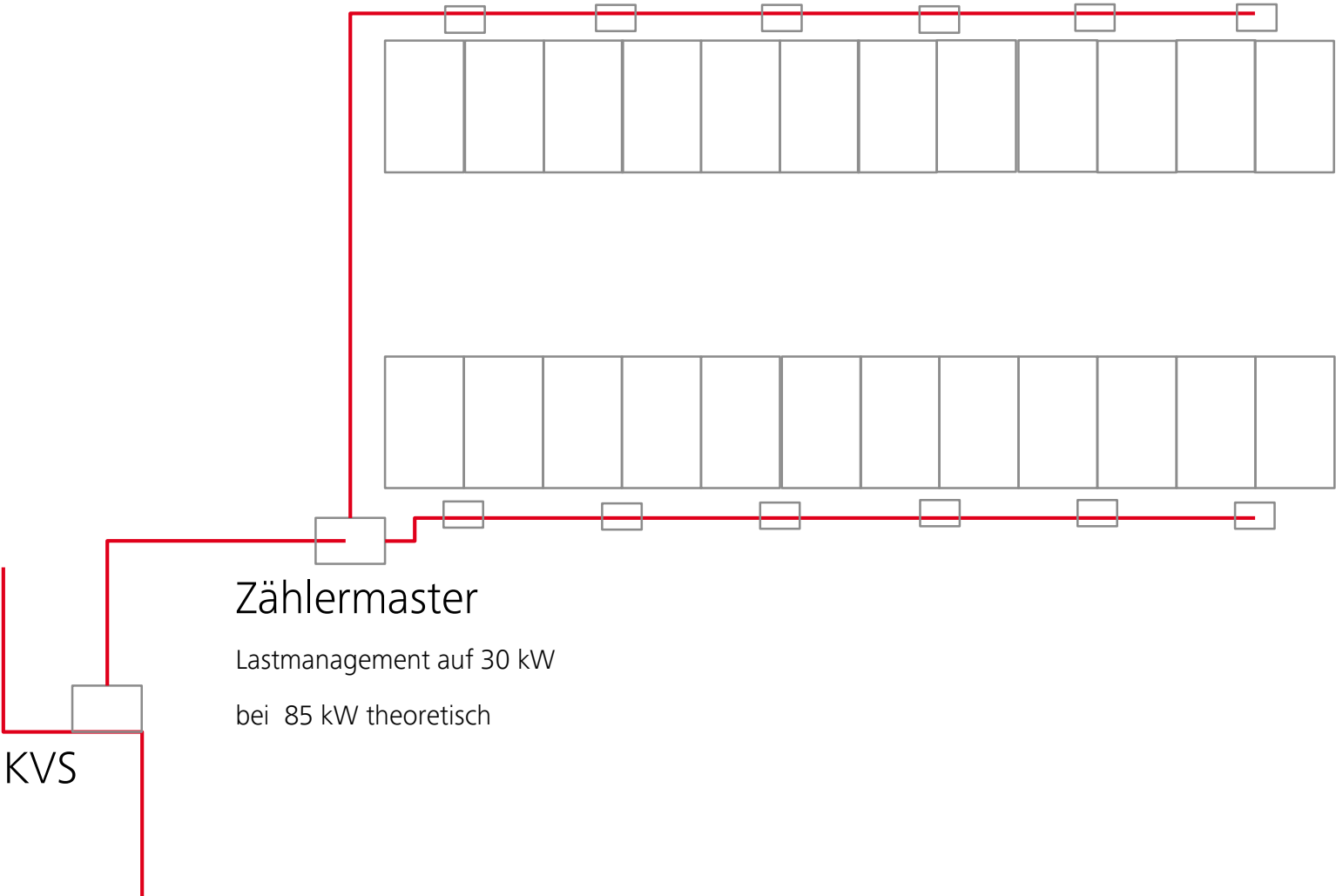
--	--	--	--	--	--	--	--	--	--	--	--

--	--	--	--	--	--	--	--	--	--	--	--

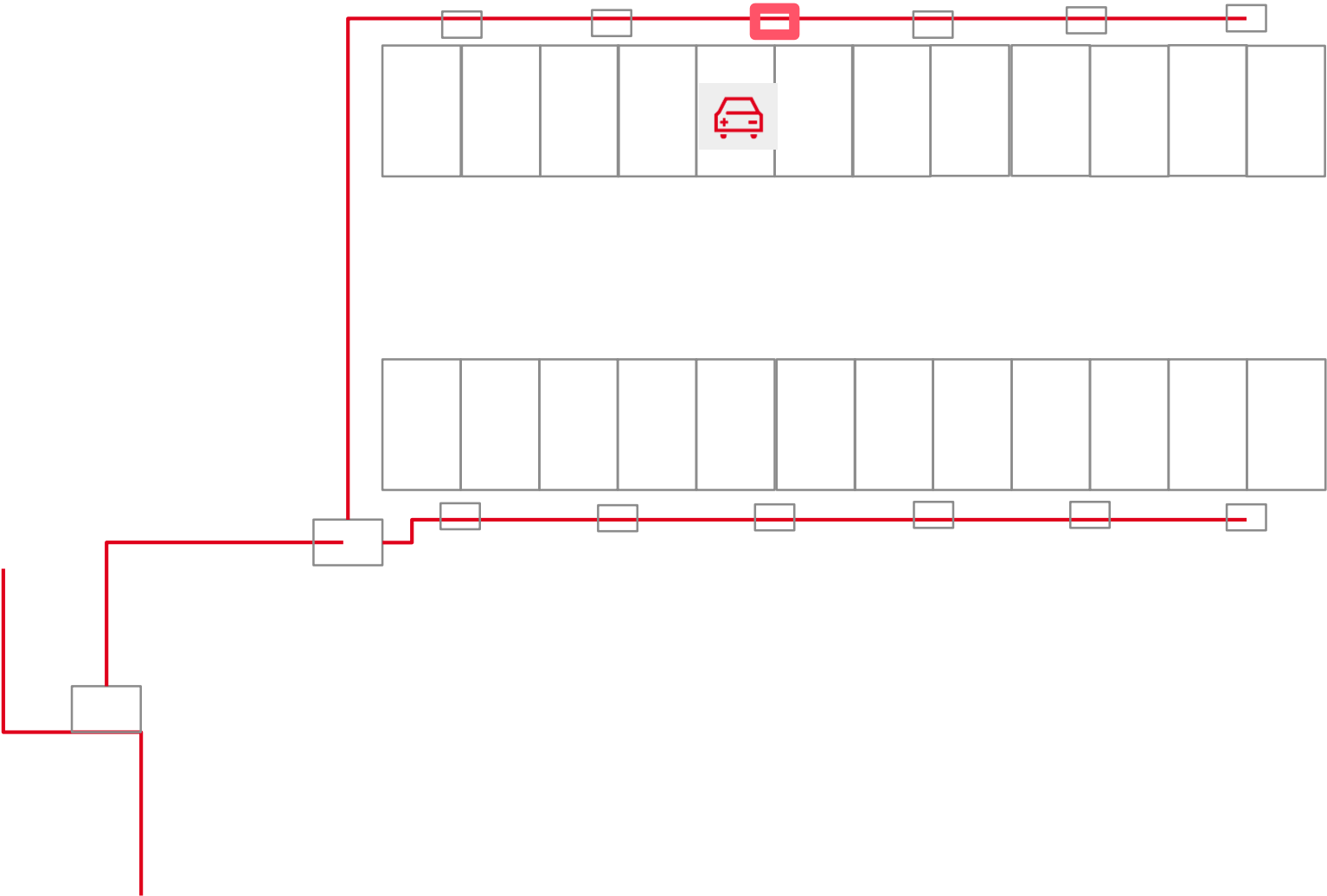


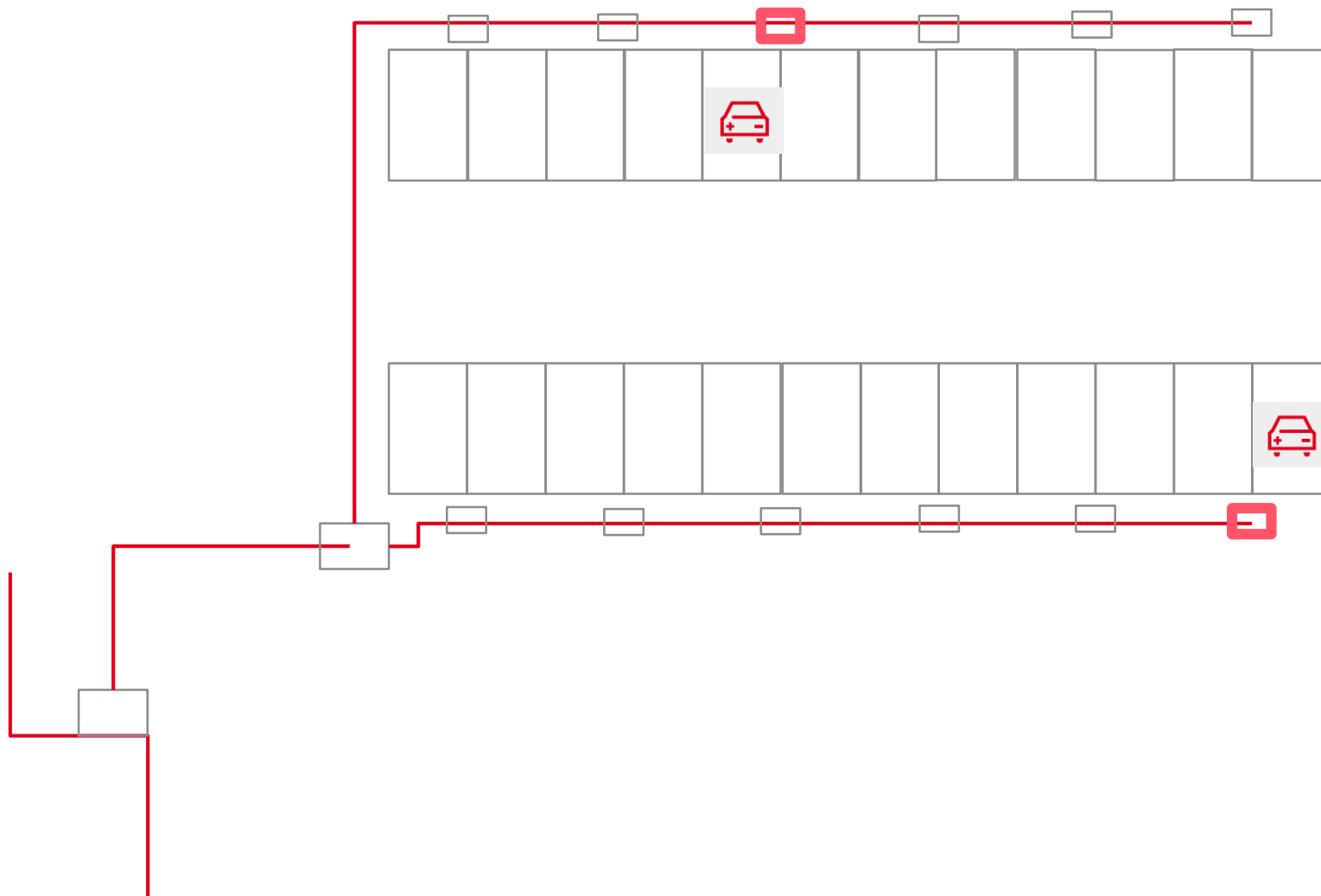


# Herstellung der Vorkehrungen



# Herstellung der Vorkehrungen









---

→ Netzzutritt	EUR 1.400
→ Netzbereitstellung	EUR 800
→ E-Installationsleistungen	EUR 3.000
→ Tiefbau (100€ pro lfm)	EUR 12.000
→ 12 Fertigsockeln und Vorkehrung	EUR 4.000

---

→ Netzzutritt	EUR 1.400
→ Netzbereitstellung	EUR 800
→ E-Installationsleistungen	EUR 3.000
→ Tiefbau (100€ pro lfm)	EUR 12.000
→ 12 Fertigsockeln und Vorkehrung	EUR 4.000

---

Gesamtkosten Freifläche	Rund 21.000
(Alternativ Gesamtkosten Tiefgarage	Rund 13.000)
Errichtungskosten je Nutzer	Rund 900/550
Zzgl Ladestation pro Nutzer	Rund 2.000

## **Land NÖ**

- Förderung von 15.000 € max. 2.500 € je Parkplatz um Vorkehrungen im Bestand (vor 2018 errichtet) zu treffen
- Nutzer → 2.200 € an Eigentümer/Betreiber → 1.700 € an Land NÖ rückzuerstatten sind. (In Summe max. 70% der ausbezahlten Förderung)

## **Bundeshförderung**

- 600 Euro für Ladestation gleichzeitigem Kauf eines E-PKWs



- 
- Musterprojekte zur Herstellung der Vollversorgung
    - Objekte mit 10-25 Wohneinheiten
    - Mind. 1 Interessierter e-Auto Nutzer
    - Bestandswohnbau
  - Öffentlich zugängliche „Quartierlader“
    - Bezirkshauptstadt
    - Dichte Wohnstruktur
    - Mind. 2 freie Parkplätze
  - Pilotprojekte Mieterstrommodelle
    - Neubau (Projekte in Planung)
    - >20 Wohneinheiten

# Was wir wollen

