

Anforderungen an Anergienetze

klimaaktiv Jahreskonferenz, WEG **gemeinschaftlich warm**

10.6.2024

Gerhard Bayer, ÖGUT

Was ist Anergie?

Wärme, die für direktes Heizen zu wenig warm ist, aber mit Wärmepumpe zum Heizen verwendet werden kann (im Sommer auch zum Kühlen). Z.B. aus Erdsonden, Grundwasser, Luft

Was ist ein Anergienetz?

mehrere Gebäude erschließen und nutzen Anergiequellen gemeinsam.

Wärmepumpen-Insellösungen



Wärmepumpen-Insellösungen
für jede Liegenschaft

Fleckerlteppich



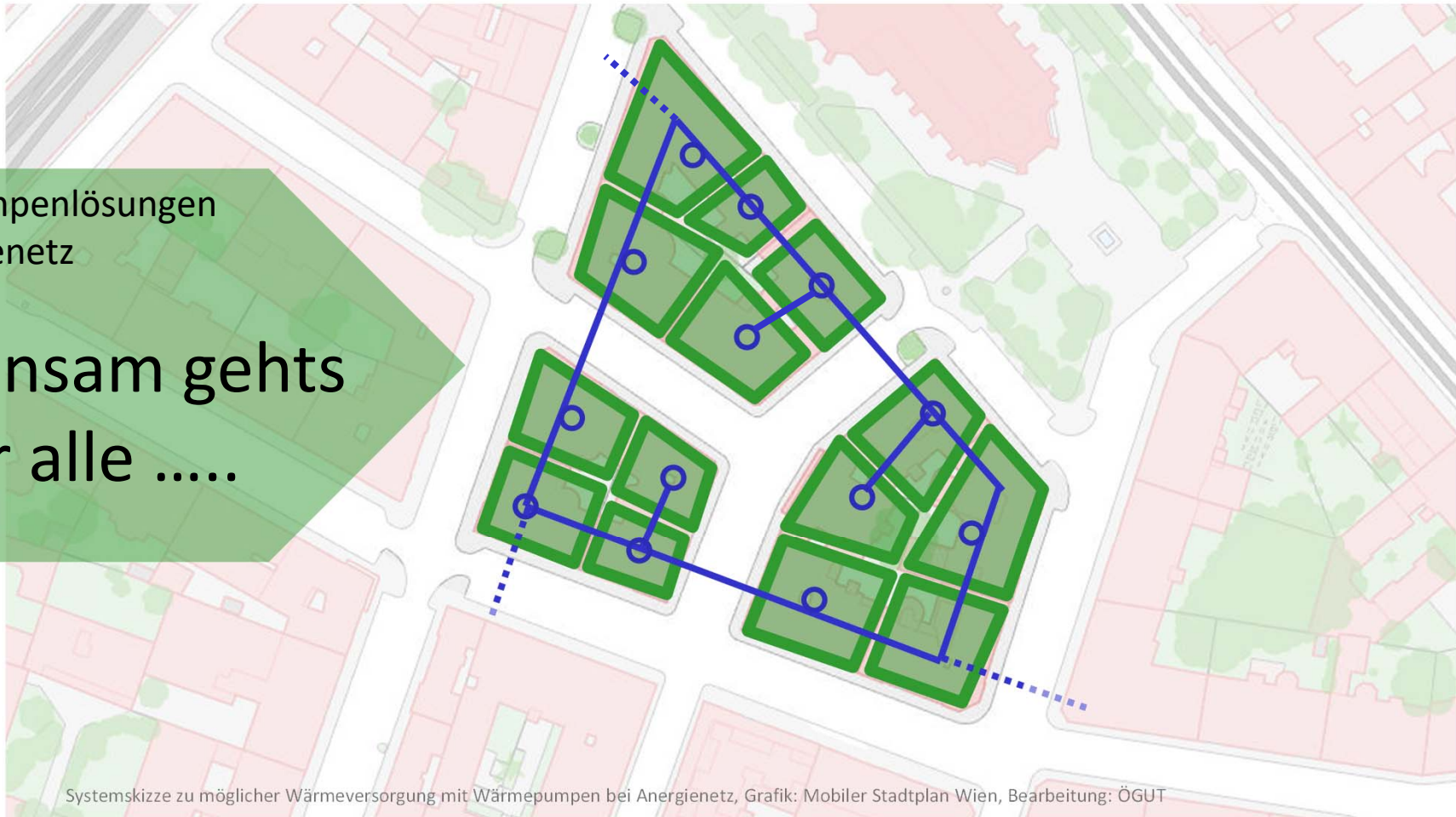
Systemskizze zu möglicher Wärmeversorgung mit Wärmepumpen bei Einzelanlagen, Grafik: Mobiler Stadtplan Wien, Bearbeitung: ÖGUT

Anergienetz mit Wärmepumpen



Wärmepumpenlösungen
mit Anergienetz

gemeinsam gehts
für alle



Systemskizze zu möglicher Wärmeversorgung mit Wärmepumpen bei Anergienetz, Grafik: Mobiler Stadtplan Wien, Bearbeitung: ÖGUT

Vorteile Anergienetz



alle Gebäude können mit Anergie/WP beheizt/gekühlt werden



geringere Kosten, z.B. gemeinsame WP, günstigste Wärmequelle








stabiler Betrieb, Verbrauchsschwankungen ausgeglichen



flexibler, schrittweiser Ausbau möglich

Was ist zu tun, um ein Anergienetz zu errichten?



-  ... benachbarte HauseigentümerInnen identifizieren und vernetzen
-  ... Potenzial zu Wärmepumpen für ihren Häuserblock/Gebäude einschätzen
-  ... EigentümerInnen über rechtliche und technische Möglichkeiten informieren
-  ... gemeinsame technische und rechtliche Lösungen finden
-  ... technisches Detailkonzept, Angebotsvergleich

Warum tuns dann nicht alle???



Hürden



... „ich will nächstes Jahr sanieren, mein Nachbar erst in 7 Jahren“ ...



... „ich mach prinzipiell Nichts mit meinem Nachbarn“



... „das ist mir vom Prozess her zu aufwendig“ ...



... „ich denke langfristig für meine Kinder, der Nachbar will Haus rasch verkaufen“ ...



... „das ist was Neues, ich bleib lieber beim Altbewährten“ ...

viel Kommunikation notwendig

Was braucht's in Zukunft???



Information/
Prozessbegleitung/
Moderation der
Gruppen
(„Kümmerer“)

Fotoquelle: ÖGUT

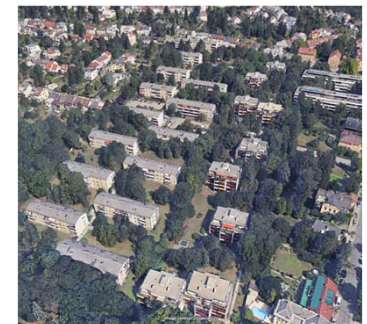
öffentliche Flächen
attraktiv verfügbar
machen



Energiedienstleister für
Errichtung und Betrieb

Quelle: klimaaktiv, <https://www.klimaaktiv.at/foerderungen/sanierungsbonus-mgw.html>, © Kurt Hörbst

Wohnungseigentums
gesetz (WEG)
sanieren



FRAGE:

Können Anergienetze die Lücke zwischen
Fernwärme und Einzelhauslösung schließen?

ANTWORT:

YES WE CAN ! (Barack Obama, 2008)

WIR SCHAFFEN DAS ! (Angelika Merkel, 2015)