

Fahrradparken im Wohnbau

Gute und weniger gute Beispiele
aus Planung und Praxis



Unter welchen Bedingungen fahren Menschen gerne mit dem Fahrrad?



© vcö

» Fahrradstellplatz zu Hause



© Stadt Dornbirn

» Radwegenetz



» Fahrradstellplatz am Zielort (Arbeit/ Einkauf/ Freizeit)

Was macht gut Fahrradstellplätze aus?

Was macht gute Fahrradstellplätze und Fahrradräume aus?

- » Erreichbarkeit (am besten ebenerdig und fahrend)
- » Raumgröße, Geometrie und Raumausnutzung
- » Fahrradständer/Stellplatzabmessungen

OIB Richtlinie 4: Nutzungssicherheit und Barrierefreiheit



- » Vorschriften für Abmessungen von Treppen, Rampen für Fußgänger, Aufzugskabinengrößen,
- » Vorschriften für Kfz-Stellplatzabmessungen + Fahrgassenbreite + max. Rampen­neigung Kfz
- » **Fahrrad? → fehlt**

Erreichbarkeit

Gute Erreichbarkeit: Tür vom Fahrradraum direkt in den Freiraum



Copyright: Rosinak & Partner



Copyright: Rosinak & Partner

Fahrradgarage integriert



Copyright: Rosinak & Partner

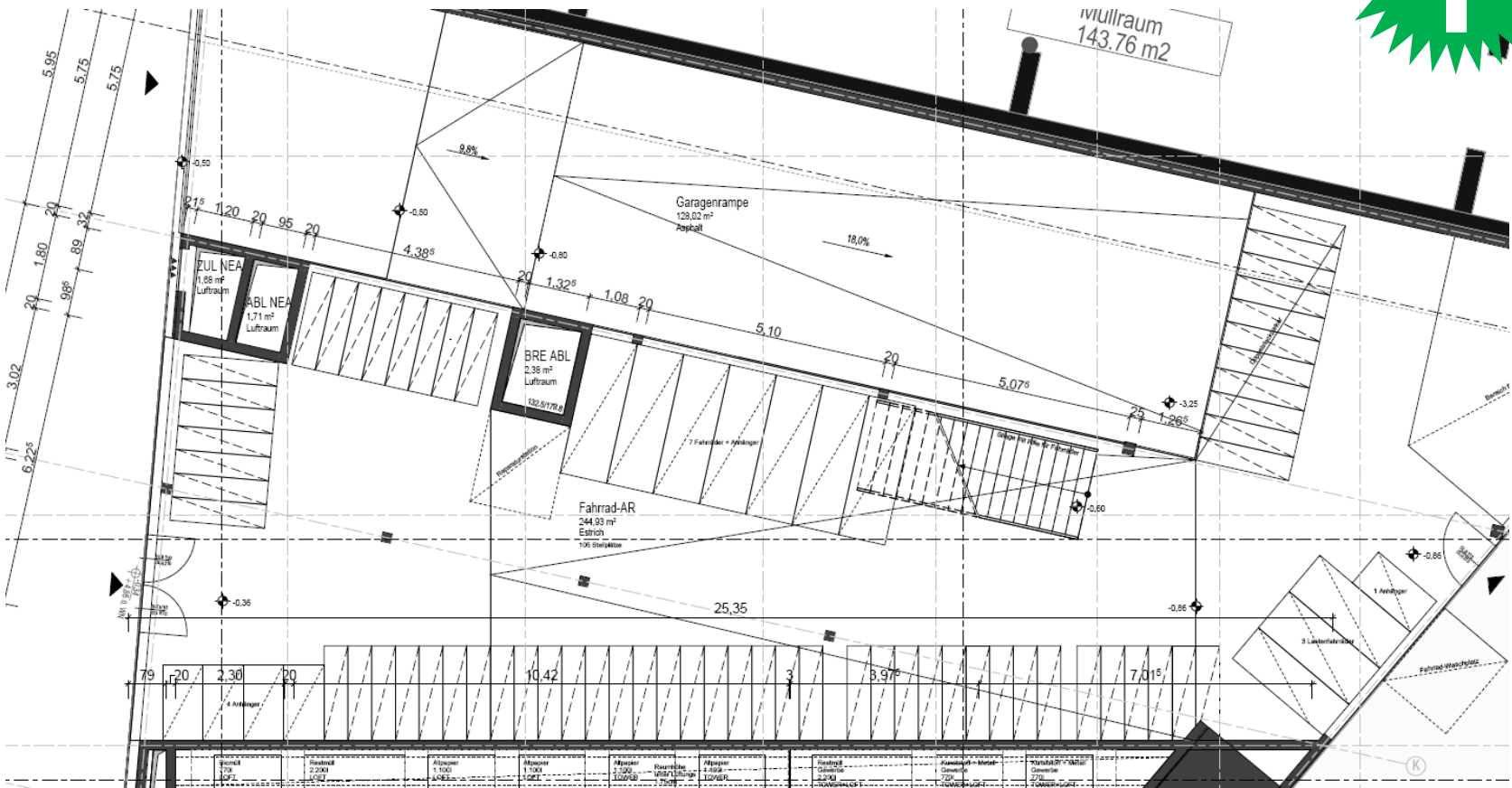
Copyright: Rosinak & Partner

Großer Lift

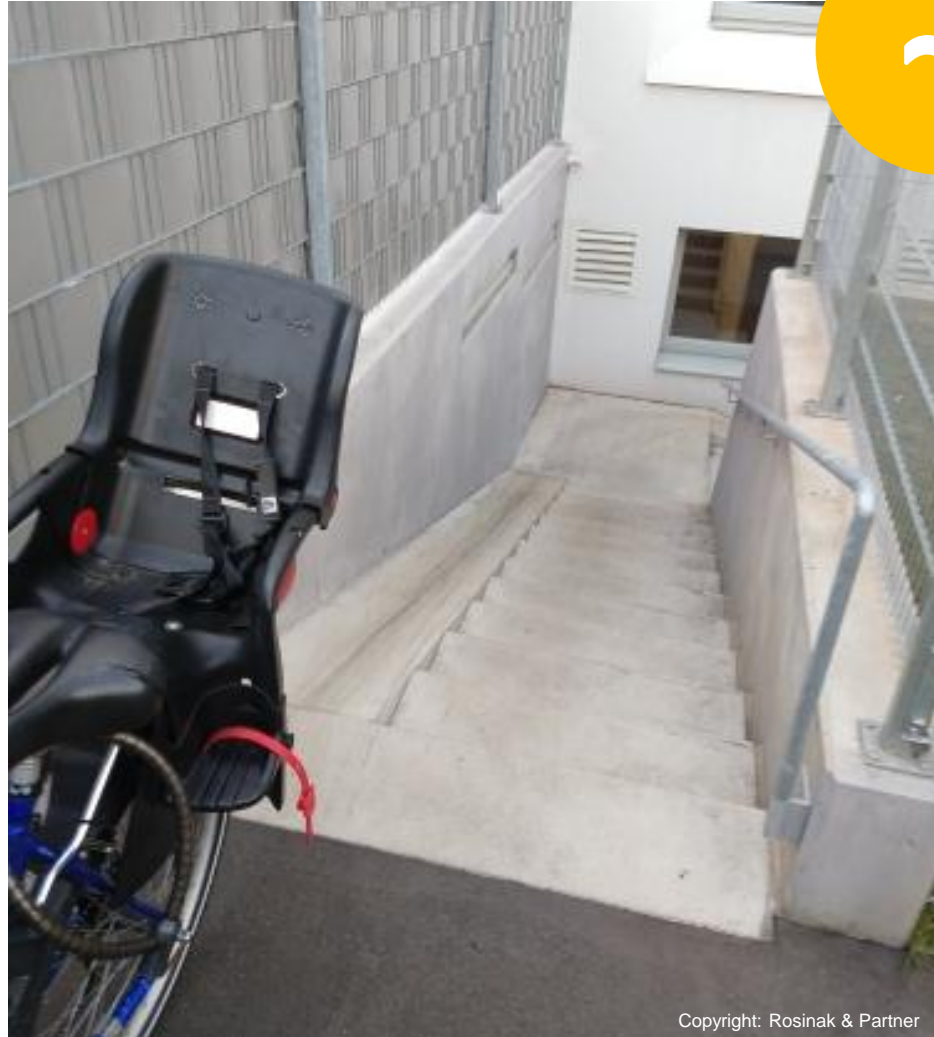


Copyright: Rosinak & Partner

Fahrradraum im EG mit Lastenradstellplätzen



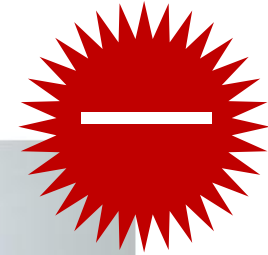
Zugang mit Schieberampe ins Untergeschoß



Copyright: Rosinak & Partner

Radabstellanlagen: Von der Planung zur Umsetzung

Leicht erreichbar?

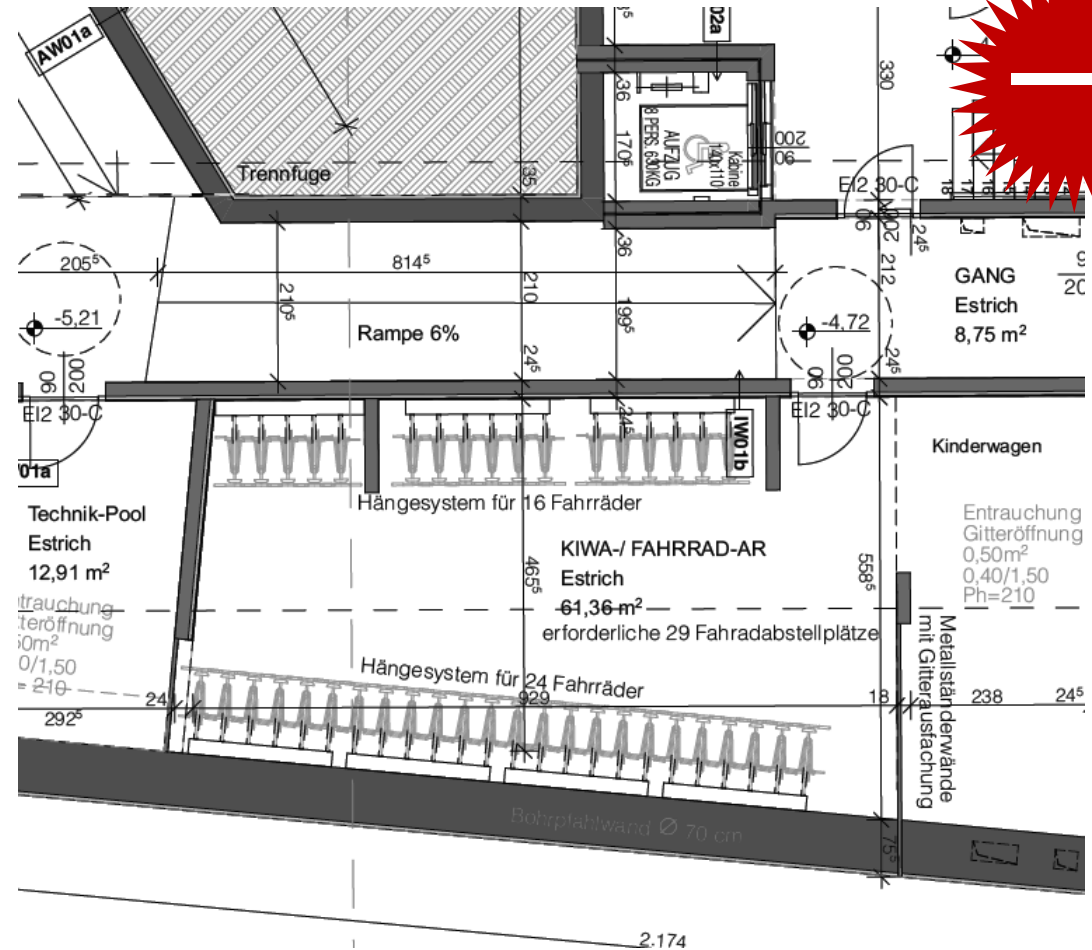


BESCH UND PARTNER

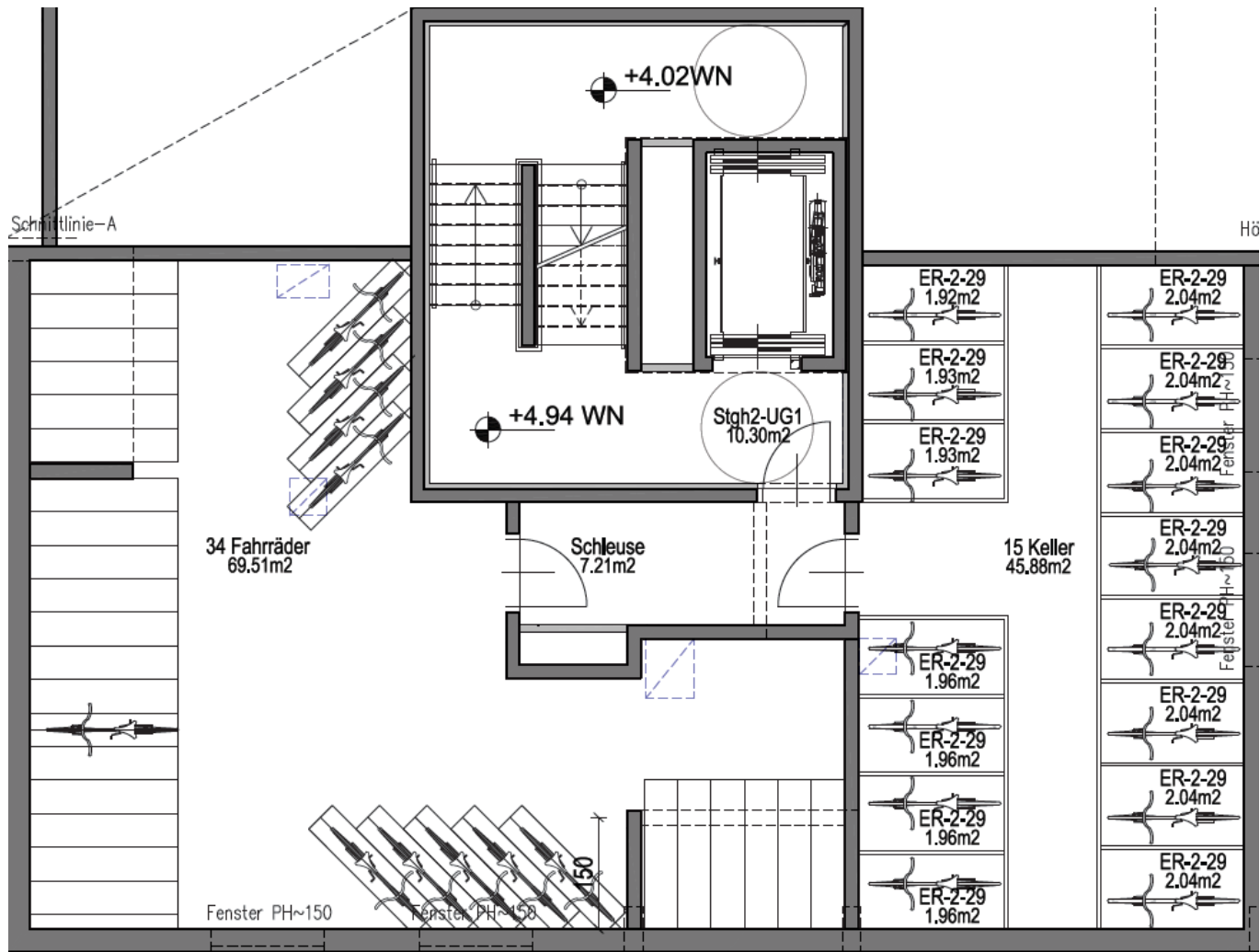


Fahrradraum im 2. UG, zu kleiner Lift

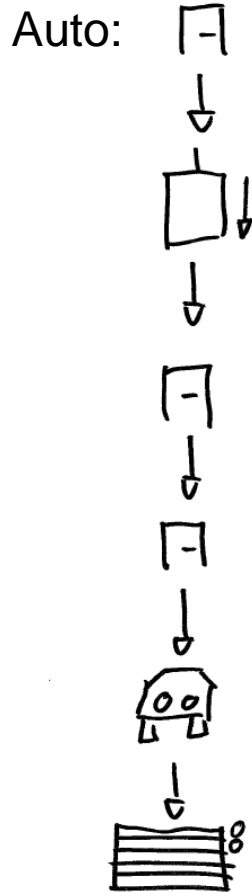
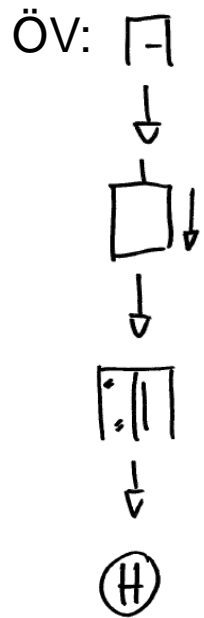
- » 2. UG
- » Zu kleiner Lift (1,40 x 1,10 m)
- » Gegenläufige Türen



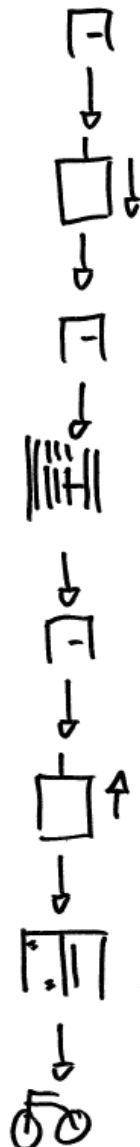
Enge Schleuse, schmale Gänge



Anzahl der Türen

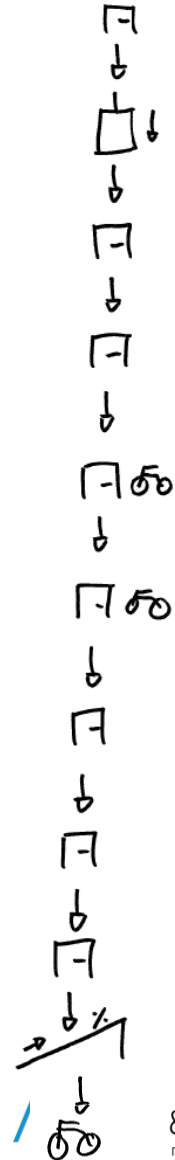


Fahrrad
im Keller-
abteil



Fahrrad
im
Neubau

Fahrrad
raum
im UG,
Zugang
durch
Garage



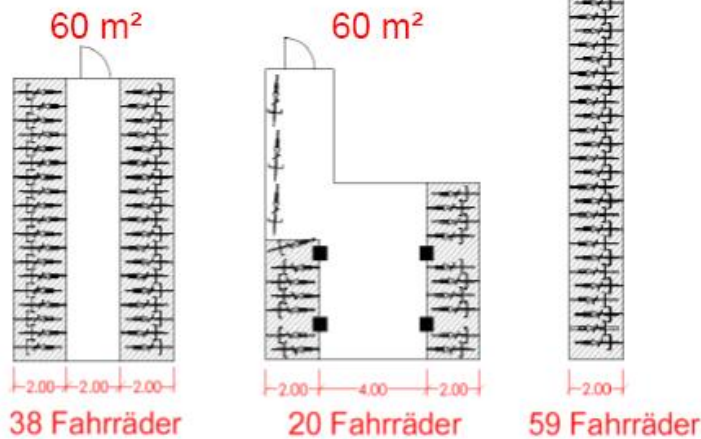
Raumgröße, Geometrie und Raumausnutzung

Raumformat

Raumformat

→ Raumformat ausschlaggebend für Kapazität
→ Flächenvorgaben vs. echter Stellplatzanzahl

- » Optimale Anordnung: senkrecht
2-hüftig, hoch/tief 0,5 m Abstand
→ ca. 1,6 m² / Stellpl.



- » Stellplatzverordnung Vorarlberg aktuell
 - » 3,5 m² je Wohnung leicht erreichbare Fahrradabstellflächen im Innenbereich
 - » 0,5 m² je Wohnung im Eingangsbereich als ebenerdige und überdachte Stellflächen für Bewohner und Besucher

Grundgedanke
Stellplatzverordnung

BESCH UND PARTNER



Größe und nutzbare Fläche

Planung VS Realität



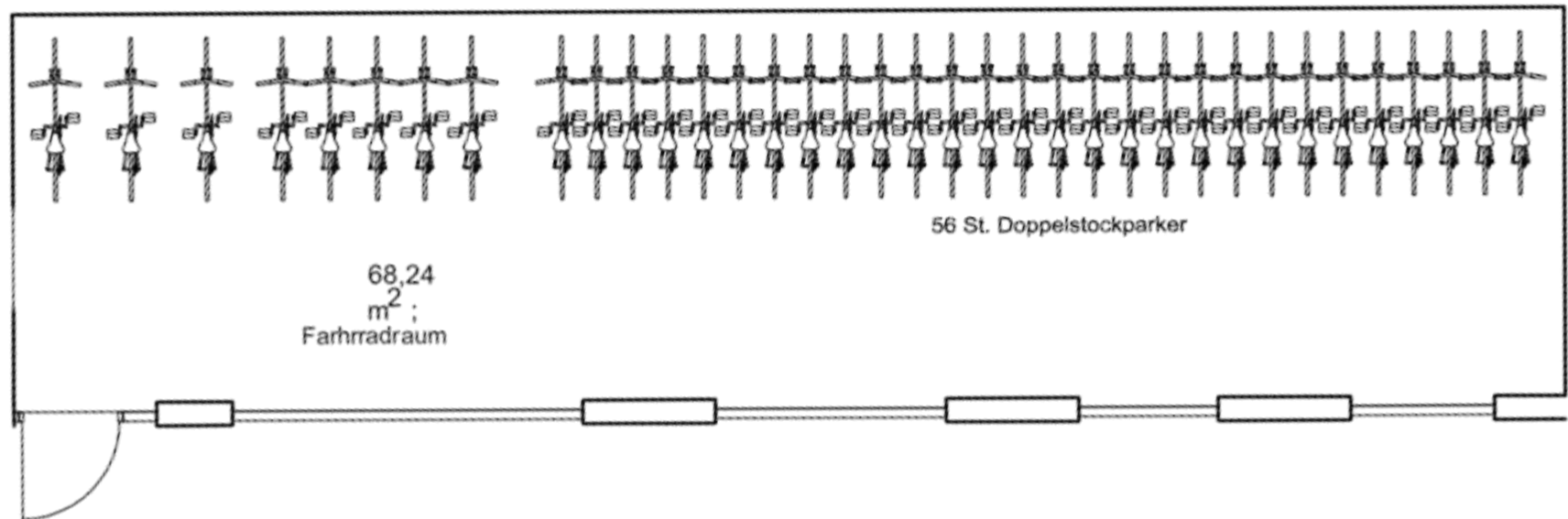
Beide Fotos zeigen denselben Raum: Durch Schaltschränke, Türe, Waschbecken wird real nutzbare Fahrradstellfläche stark verringert.

BESCH UND PARTNER



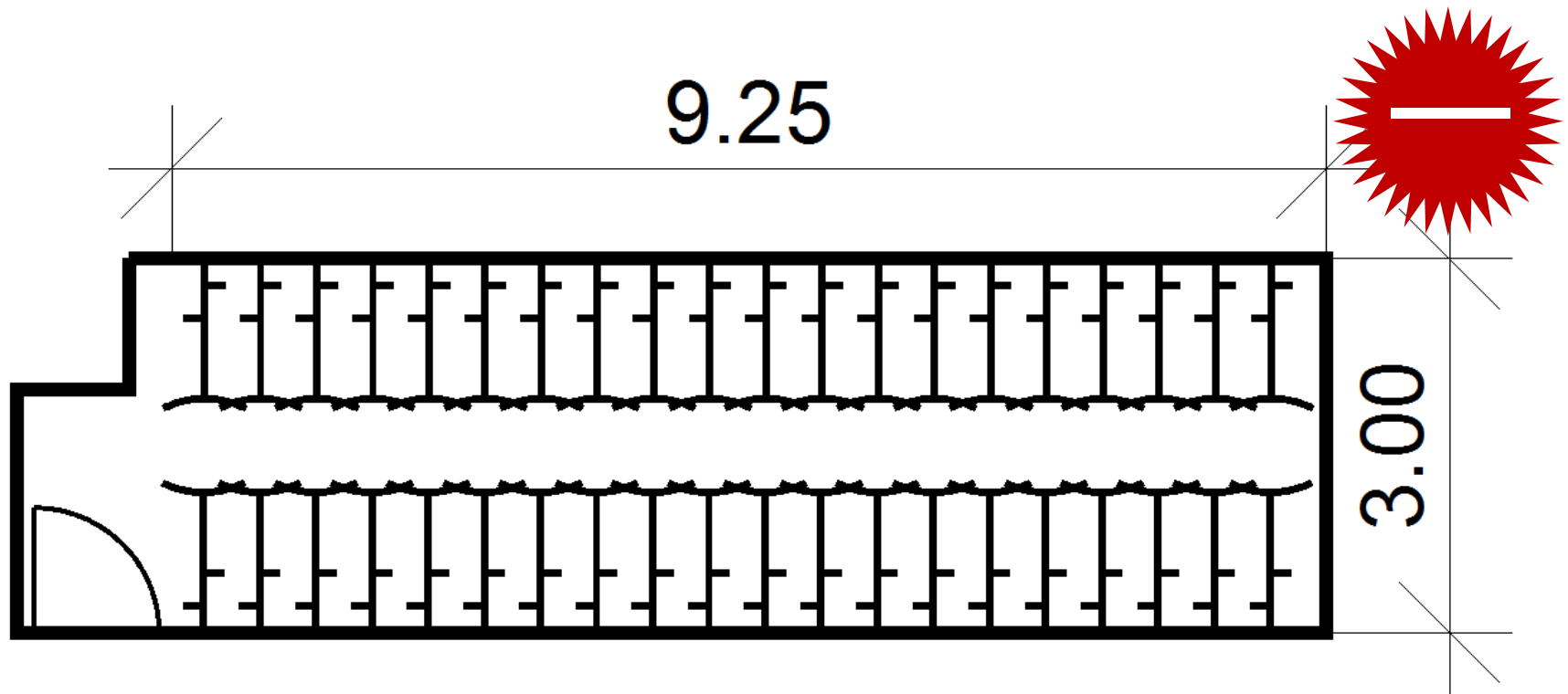
Beispiel Grundrisse von Fahrradräumen

- » ~68 m² nutzbare Fläche vorgesehen für 64 Fahrräder
- » ~ 1 m²/Fahrrad (größtenteils Doppelstockparker)



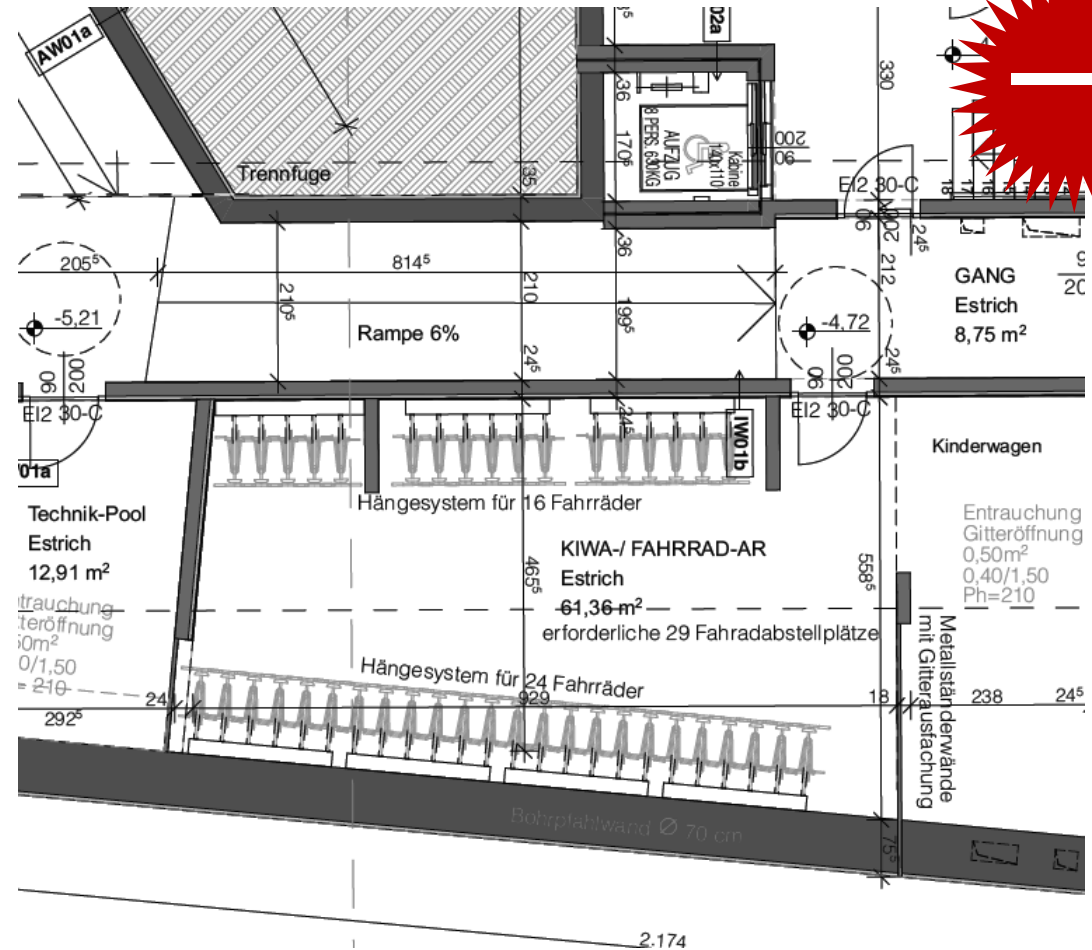
Beispiel: Grundrisse von aktuellen Planungen

- » ~28 m² nutzbare Fläche vorgesehen für 40 Fahrräder
- » 0,7 m²/Fahrrad

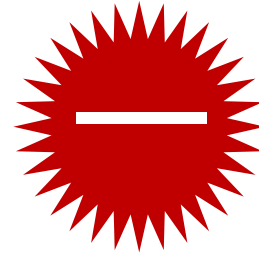
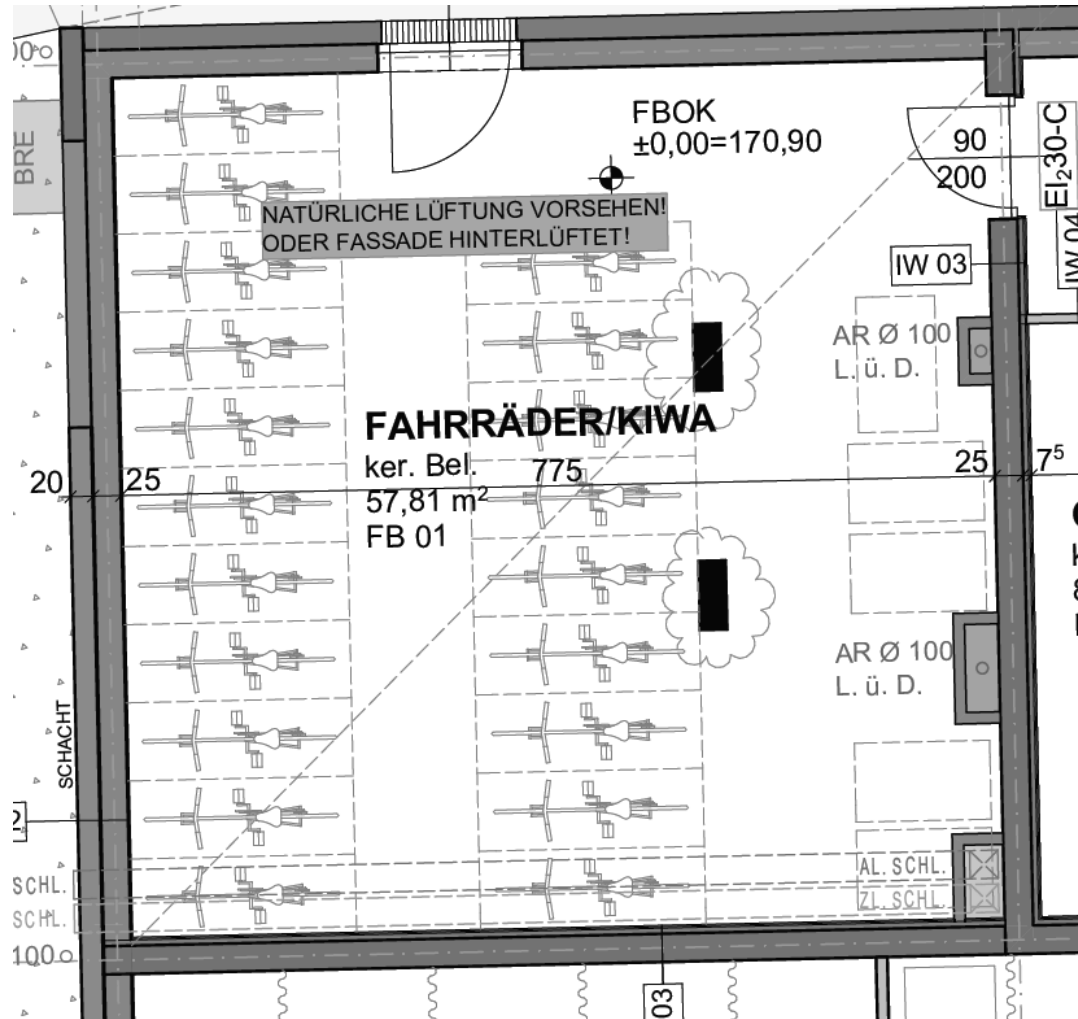


Ungünstige Platzverwendung

- » Hängeparker
- » Ungenutzte Fläche in der Mitte



Zu schmale Fahrgasse in der Planung



Stellplatzabmessungen und Fahrradständer

Rahmenbedingungen für gute Qualität von Radabstellanlagen

- » Stellplatz für ein Fahrrad = 0,5 – 0,8 x 2,00m
- » Fahrgasse 2,00 → mindestens 1,6 m² je Stellplatz bei idealer Anordnung
- » Fahrradständer mit Möglichkeit den Fahrrad-Rahmen anzuschließen
- » Fahrradraum möglichst ebenerdig mit direktem Ausgang ins Freie
 - » Oder erreichbar mit Lift mindestens 2,10 x 1,10
 - » Oder erreichbar mit Rampe 6% (max. 10%)
- » Überdachte Fahrradstellplätze im Freien
- » Keine Hängeparker → Kinder, Schwächere, E-Bikes, Fahrräder hoher Qualität (zudem: schwer versperrbar)
- » Türen mit Schließverzögerung, Automatische Türen

Fahrradraum mit ausreichend Platz und hochwertigen Fahrradständern



Copyright: Hertha Hurnaus

https://www.oegut.at/de/projekte/bauen/mm-bautraeger_wohnprojekt-wien.php

Fahrradstellplätze im Foyer



Fahrradabstellplätze am Gang vor der Wohnung



Fahrradraum mit Wiener Bügeln



<http://www.ibis-budget-hotel-augsburg-city.de/hotel-fotogalerie.html>

Fahrradständer gehen von der Planung zur Umsetzung verloren

Planung VS Realität



Laut Einreichplanung vorgesehene Abstellanlagen...



BESCH UND PARTNER

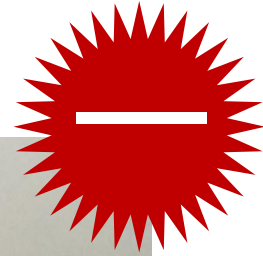


Fahrradständer gehen von der Planung zur Umsetzung verloren



Rosinak &
Partner
Standort
Dornbirn

Keine Fahrradständer führen zu ungeordnetem Fahrradraum im Betrieb



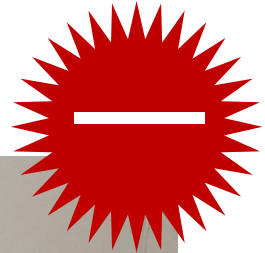
Copyright: Rosinak & Partner

Fahrradraum/Kinderwagenraum/Abstellraum



Copyright: Rosinak & Partner

Fahrradraum mit Felgenklemmen



Copyright: Rosinak & Partner

Fahrradraum in Tiefgarage mit Felgenklemmen



Copyright: Rosinak & Partner

Fahrradkammerl



Copyright: Rosinak & Partner



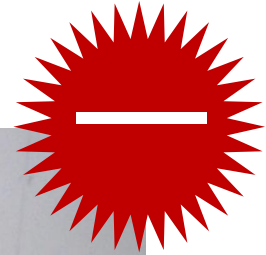
Copyright: Rosinak & Partner

Fahrradraum mit Hängeparkern und viel Platz



Copyright: Rosinak & Partner

Fahrradraum mit Felgenklemmen im Untergeschoß



Copyright: Rosinak & Partner

Nachgerüstete Fahrradabstellanlagen

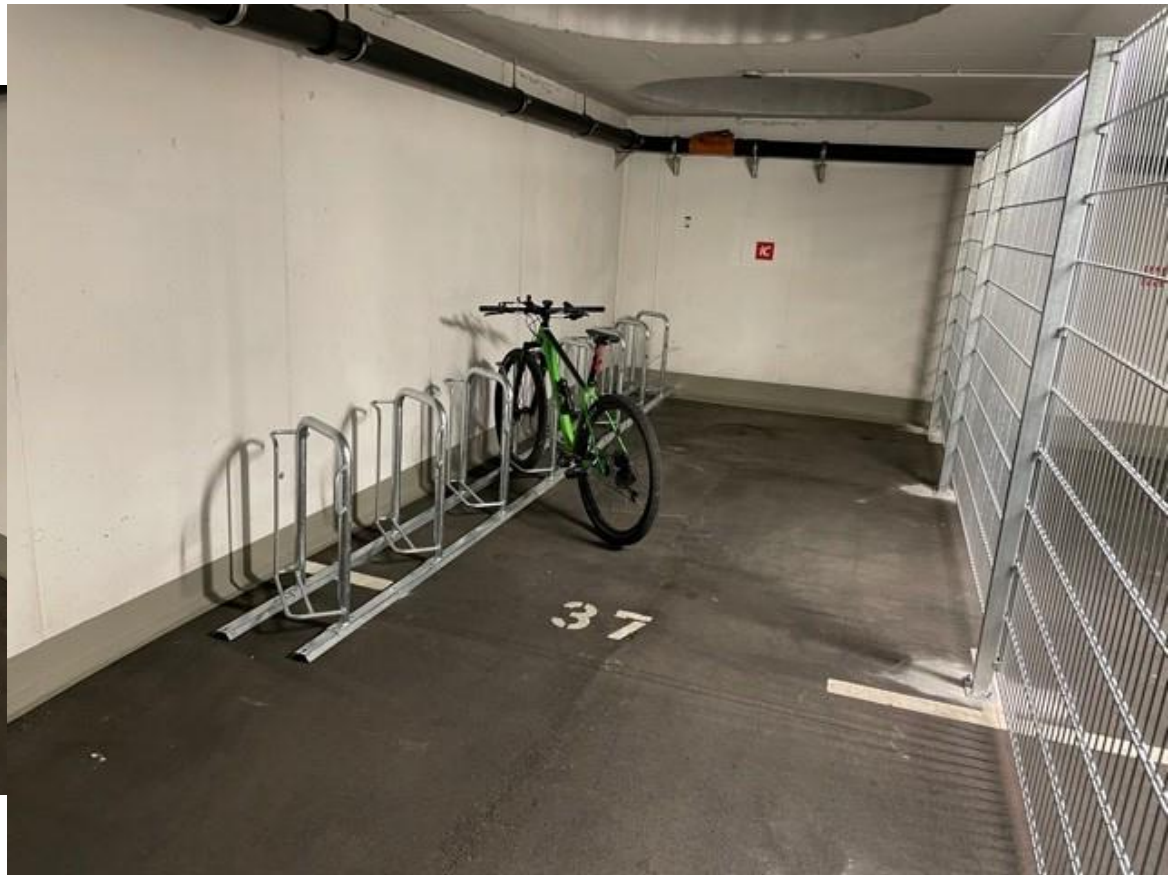
Fahrradständer Freiraum



Fahrradgaragen freistehend



Fahrradstellplätze in Tiefgarage





Kontakt

Felix Beyer

beyer@rosinak.at

www.rosinak.at