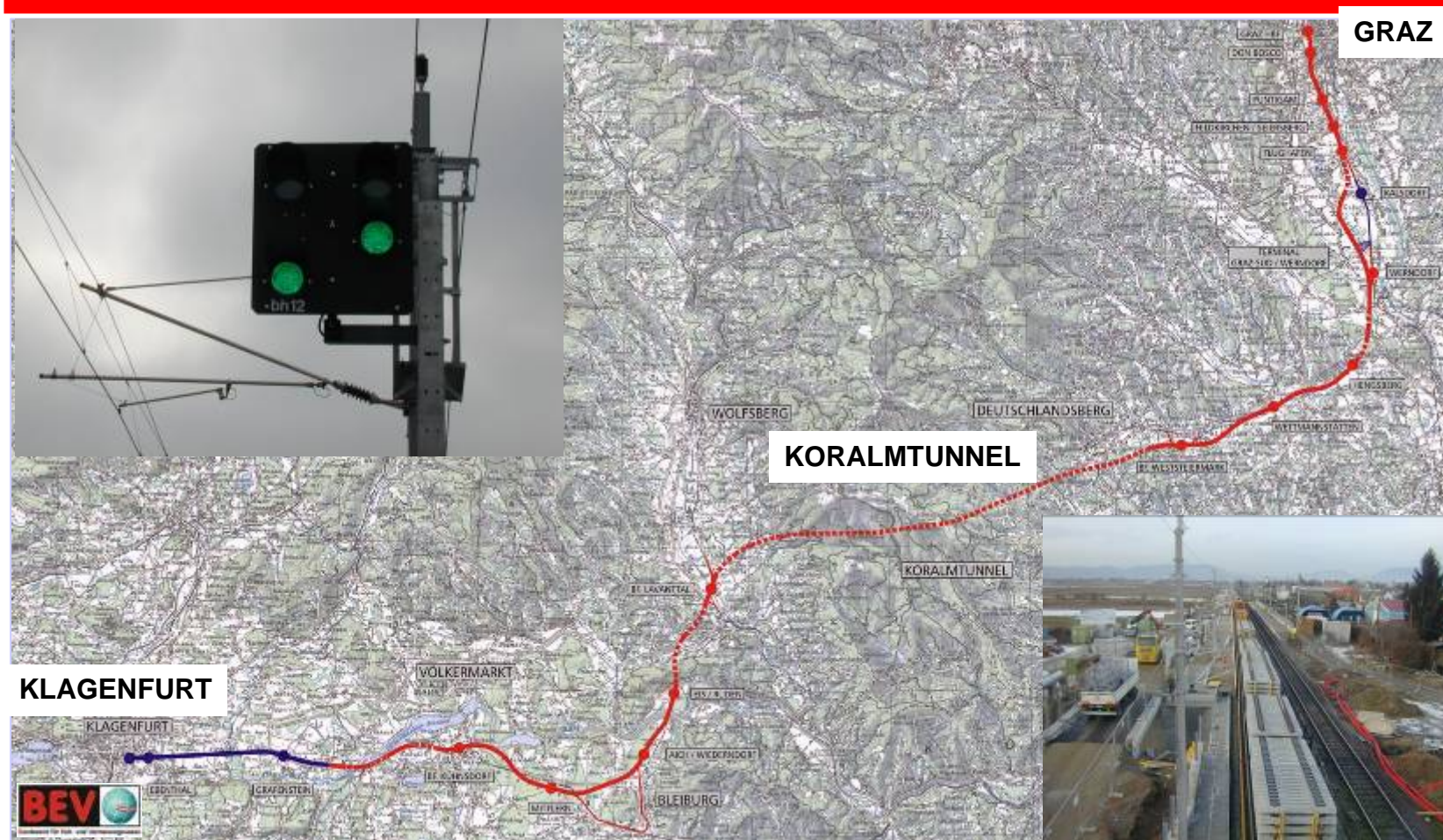


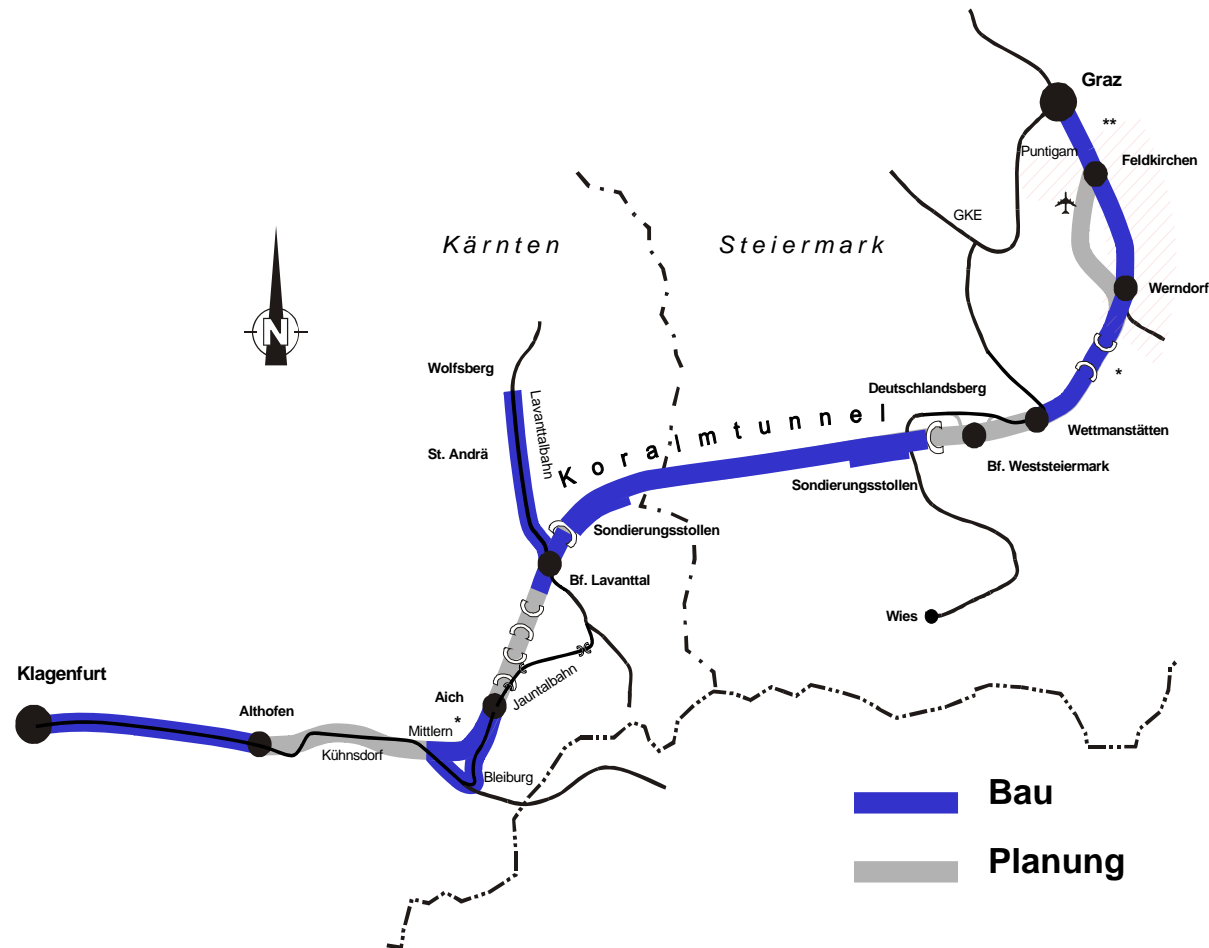
# Gesamtprojekt Koralmbahn

## Bericht über die Aktivitäten in den Abschnitten

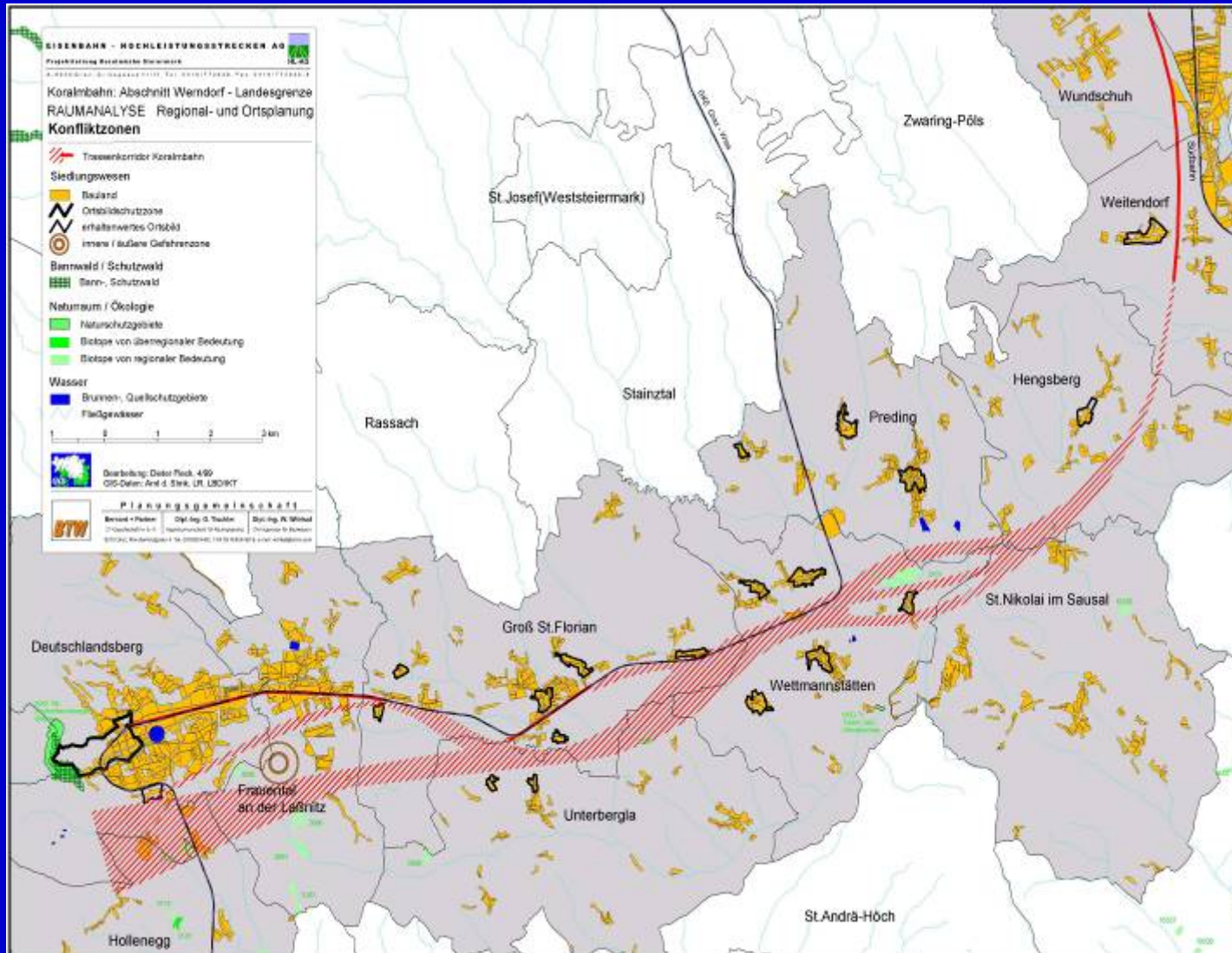


# Gesamtprojekt Koralmbahn

## Rahmenplan

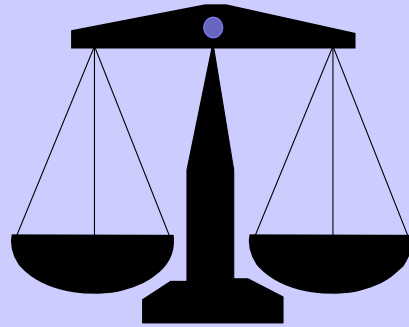


# VARIANTENSPIELRAUM

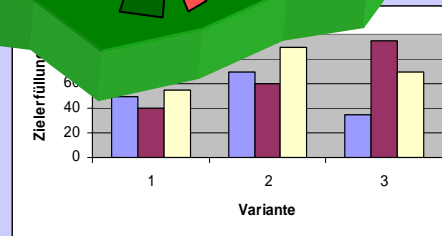
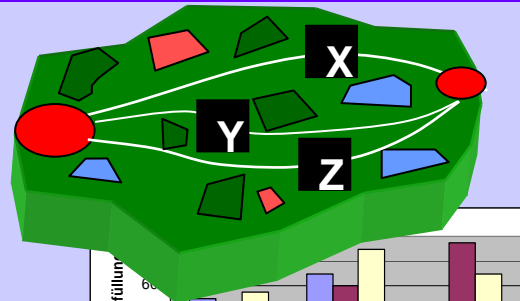


„Region“

### Kriterien / Gewichtung

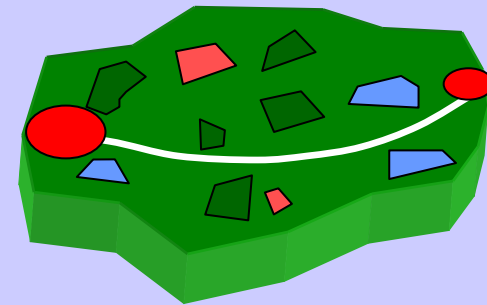


### Varianten / Zielerfüllung



„Planer“

### Vorschlagstrasse



# Einbindung der Region in den Projektablauf



Infrastruktur Bau

„Die Verantwortlichen – Ihre Partner“

„Vom Korridor zum Betrieb“

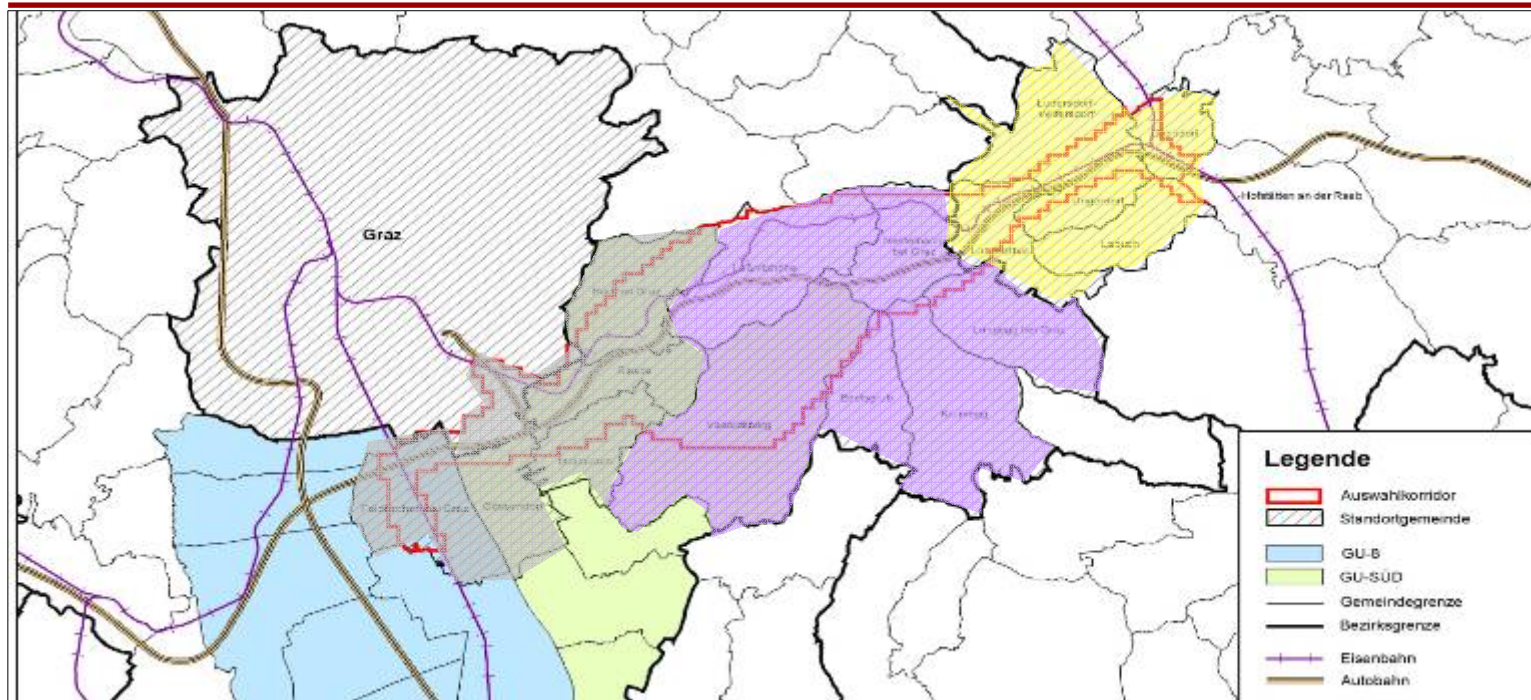
„Wer arbeitet wo mit“

Diskussion

„Wie machen wir das“

„Was wird untersucht“

„Wie und wann geht es weiter“



## Regionalforum (Vertreter des Landes, der Region, der Bezirke, der Gemeinden, der Kammern, der Industrie, der politischen Parteien, usw.)

**Kleinregionales Forum „Grazer Feld“**  
 Feldkirchen bei Graz, Gössendorf, Raaba, Grambach, Hart bei Graz, Graz  
 (5 Gemeinden und die Landeshauptstadt Graz)

**Kleinregionales Forum „Hügelland“**  
 Vasoldsberg, Laßnitzhöhe, Nestelbach bei Graz, Edelsgrub, Krumegg, Langegg bei Graz  
 (6 Gemeinden)

**Kleinregionales Forum „Laßnitztal“**  
 Gleisdorf, Ludersdorf – Wilfersdorf, Ungerndorf, Labuch, Laßnitzthal  
 (5 Gemeinden)

Projektgruppen auf Gemeindeebene

Projektgruppen auf Gemeindeebene

Projektgruppen auf Gemeindeebene

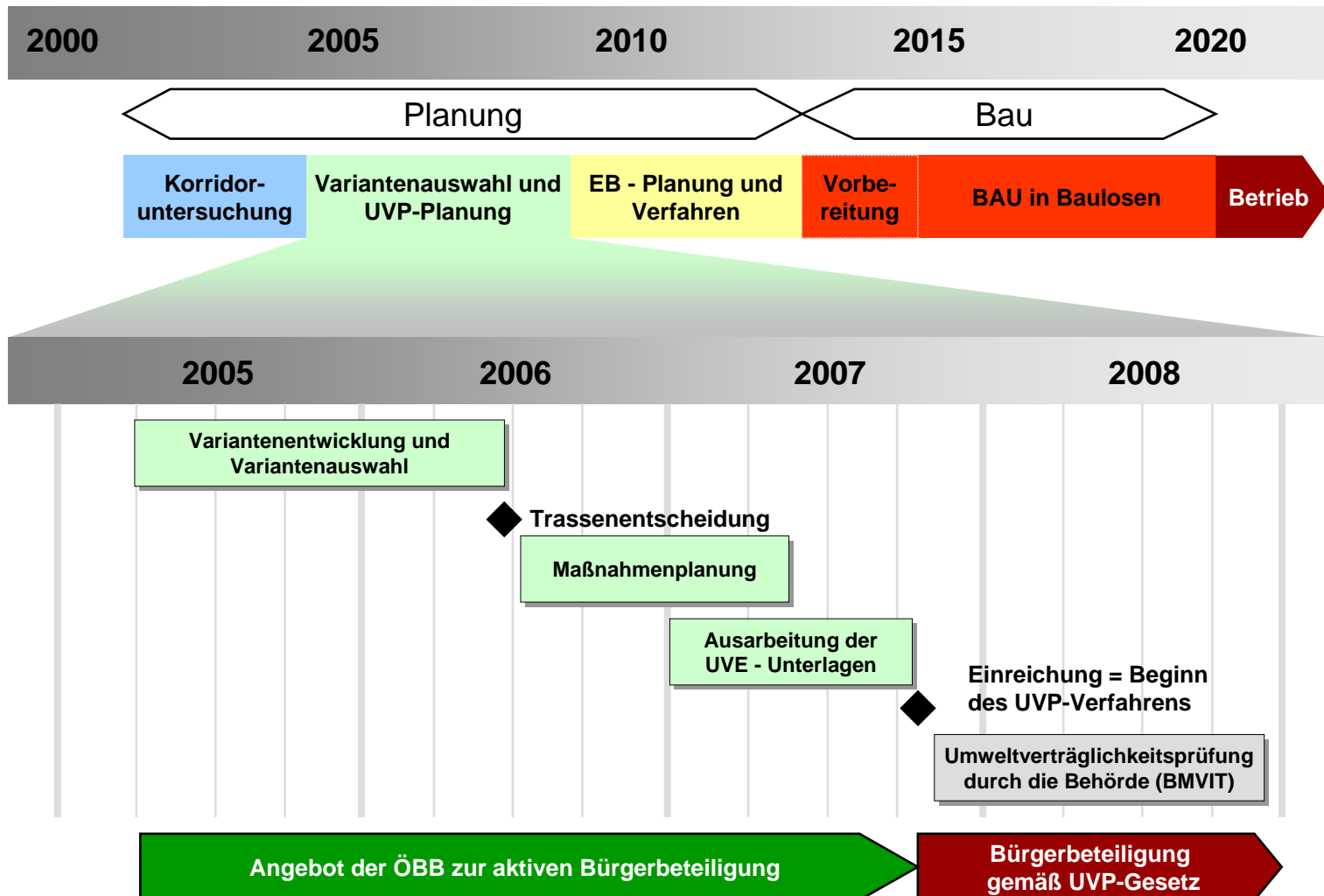


## Einbindung der Region in den Projektablauf

### Wesentliche Aufgaben des Regionalforums im Rahmen der aktiven Bürgermitarbeit:

- **Einbringen von Informationen aus der Region**
- **Ausformulierung von Fragestellungen, Anregungen und Interessen der Region**
- **Mitwirkung bei der Erarbeitung und Bewertung von Kriterien, die bei der Variantenauswahl herangezogen werden sollen**
- **Einbringen der Wertehaltungen von Interessensgruppen der Region**
- **Erarbeitung konkreter Trassenvorschläge**
- **Begleitung der Trassenauswahl**

## Zeitraahmen bis zur Inbetriebnahme



„Die Verantwortlichen – Ihre Partner“

„Vom Korridor zum Betrieb“

„Wer arbeitet wo mit“

Diskussion

„Wie machen wir das“

„Was wird untersucht“

„Wie und wann geht es weiter“

## Zusammenfassung

Trassenplanung mit Bürgermitarbeit

Frühjahr 2005

Sommer 2005

Herbst 2005

Winter 2005/2006

Frühjahr 2006

Sommer 2006

### 1. Raumanalyse



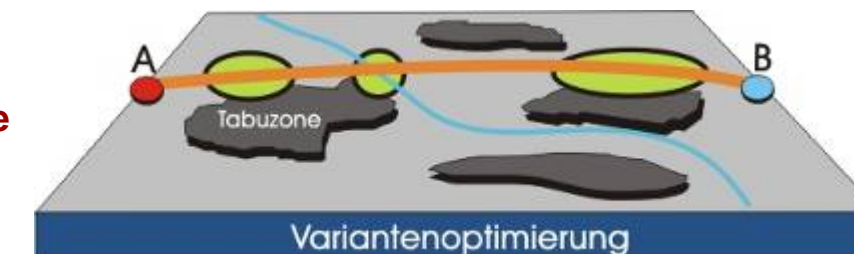
### 2. Variantenentwicklung und Variantenvorausscheidung



### 3. Variantenprüfung und Variantenentscheidung



### 4. Optimierung der Vorschlagstrasse – Maßnahmenplanung



Frühjahr 2005

Sommer 2005

Herbst 2005

Winter 2005/2006

Frühjahr 2006



## 1. Raumanalyse



### Planungsziele und Arbeitsprogramm:

Planer

Festlegung der Untersuchungsinhalte = **Kriterienkatalog**

Bürger-  
beteiligung

Mögliche Ergänzungen zum Kriterienkatalog

Informationen aus der Region zur Raumanalyse

Werthaltung der Region bezüglich der Untersuchungsinhalte

Planer

Fachspezifische Darstellung und Beurteilung der Sensibilität  
bzw. der Qualität des Untersuchungsraumes (Raumanalyse)

## Was wird untersucht

### Kriterienkatalog für die Variantenauswahl

#### Fachbereich

#### Themenbereich

#### Verkehr und Technik (VT)

- Eisenbahntechnik - Netzfunktion
- Eisenbahntechnik - Qualität Infrastruktur
- Eisenbahntechnik – Qualität Betriebsführung im Regelbetrieb
- Eisenbahntechnik – Qualität Betriebsführung, außergewöhnliche Betriebszustände
- Reisequalität
- Bauausführung

#### Raum und Umwelt (RU)

- Mensch - Raumentwicklung
- Mensch - Siedlungsraum
- Mensch - Raumnutzung
- Mensch - Freizeit / Erholung
- Naturraum / Ökologie
- Wasser
- Bauphase

#### Kosten

- Errichtungskosten
- Betriebskosten

genauere  
Erläuterungen  
dazu finden Sie  
in der  
Tischvorlage

## Transparente Planung – nachvollziehbare Entscheidungen

„Die  
Verantwortlichen  
und Ihre Partner“

„Inhalte, Ziele  
und Projekt-  
geschichte“

„Einbindung der  
Region in den  
Projektlauf“

„Wie machen  
wir das“

„Was wird  
untersucht“

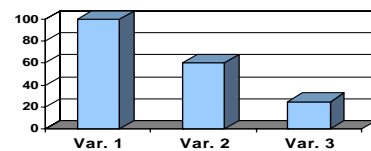
„Wie geht es  
weiter“

### FACHBEREICH Verkehr und Technik

fachliche Beurteilung der  
Varianten im Fachbereich VT

Wertehaltungen durch eine  
Fachexpertengruppe

Reihung der Varianten im  
Fachbereich VT

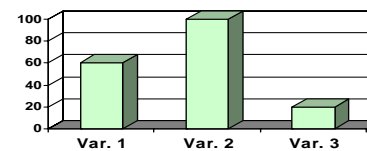


### FACHBEREICH Raum und Umwelt

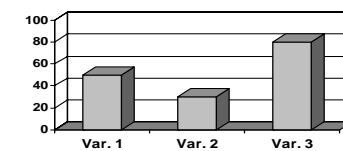
fachliche Beurteilung der  
Varianten im Fachbereich RU

Wertehaltungen im Rahmen des  
Regionalforum und der  
Kleinregionalen Foren

Reihung der Varianten im  
Fachbereich RU



### KOSTEN



Zusammenführung der Einzelreihungen -  
Variantenempfehlung

Trassenentscheidung durch ÖBB